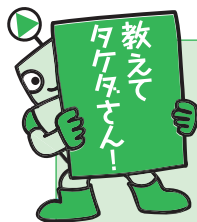


今号は、タケダの「お客様相談室」に寄せられた質問をご紹介します。店頭でのご案内にお役立てください。



タケダ漢方便秘薬 —おかげさまで発売40周年を迎えました— お客様からよくあるご質問

Q1 どのようなお薬ですか。

- A** 生薬の^{だいおう}大黃を主薬に^{かんぞう}甘草を配合した漢方処方「^{だいおうかんぞうとう}大黃甘草湯」に基づく製品です。就寝前に服用することで、大腸の運動を整え、翌朝には自然に近いお通じを促します。また、体力に関わらず、幅広い年代でお使いいただけます。



Q2 どの大黃甘草湯製品も同じですか。

- A** 全く同じではありません。有効成分である大黃は植物で、配合されている大黃の種類は各社で異なります。また、同じ種類でも土壌や収穫年等も関係するため、大黃の瀉下作用の強弱比較はできません。

タケダ漢方便秘薬は、大黃のなかでも自社開発した「信州大黃」という生薬を配合しています。瀉下成分「センノシド」が安定的に含まれる国産の大黃で、現在北海道で栽培しています。

Q3 長期間や毎日服用しても大丈夫ですか。

- A** 長期連用すると大腸が薬の刺激に慣れ、薬が効きにくくなってしまいます。生活習慣の改善を試みるなどできるだけ自分の力で排便する努力をして、便秘の時だけ服用してください。

少しでも便が出た場合や、2～3日排便がなくてもお腹が張らない場合は、便秘状態ではないと判断ください。

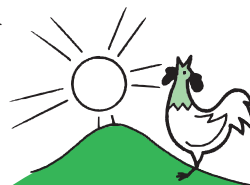
また、5～6日間服用しても改善しない場合は、この薬では対処できない症状の可能性があります。服用は止めて医療機関の受診をおすすめいたします。



Q4 就寝前の服用と記載されていますが、日中に服用してもいいですか。

- A** この製品は、就寝前に服用すると8～10時間で効果が出ます。就寝前に服用すると、朝目覚めた後の腸の運動が活発になり、排便が期待できます。

日中は大腸が活発に動いているため、早く効果が出たり作用が強くなったりする可能性がありますので、おすすめはできません。



Q5 4錠では便が出ないので、増やしてもいいですか。

- A** 用法・用量を超えた服用は避けてください。4錠服用しても排便がない場合は、この薬では対処できない症状の可能性があります。服用は止めて医療機関の受診をおすすめいたします。

