

ご使用に際して、この添付文書を必ずお読みください。  
また、必要な時に読めるよう大切に保管してください。



90931

目の疲れ・充血に

〈目薬〉

第2類医薬品

バイシン® ウェイクアップキュア

Visine® Wake Up Cure

バイシン ウェイクアップキュアは、充血クリア成分「塩酸テトラヒドロソリン」配合で、寝不足等による朝の充血や、仕事で目を酷使した後の充血に優れた効果を発揮します。

また、2つのビタミン（ビタミンB<sub>6</sub> & プロビタミンB<sub>5</sub>）とタウリンを配合。一日頑張る腫の組織代謝機能を促進し、目の疲れに優れた効果を発揮します。



## 使用上の注意



### 相談すること

- 次の人は使用前に医師、薬剤師又は登録販売者に相談してください  
(1) 医師の治療を受けている人。  
(2) 薬などによりアレルギー症状を起こしたことがある人。  
(3) 次の症状のある人。  
はげしい目の痛み  
(4) 次の診断を受けた人。  
緑内障
- 使用後、次の症状があらわれた場合は副作用の可能性があるので、直ちに使用を中止し、この文書を持って医師、薬剤師又は登録販売者に相談してください

関係部位	症 状
皮 膚	発疹・発赤、かゆみ
目	充血、かゆみ、はれ

- 次の場合は使用を中止し、この文書を持って医師、薬剤師又は登録販売者に相談してください  
(1) 目のかすみ改善されない場合。  
(2) 5~6日間使用しても症状がよくなる場合。

## 【効能・効果】

目の疲れ、結膜充血、眼病予防（水泳のあと、ほこりや汗が目に入ったときなど）、紫外線その他の光線による眼炎（雪目など）、眼瞼炎（まぶたのただれ）、ハードコンタクトレンズを装着しているときの不快感、目のかゆみ、目のかすみ（目やにの多いときなど）

## 【用法・用量】

1回1~3滴を1日3~6回点眼してください。

### 〈用法・用量に関連する注意〉

- 過度に使用すると、異常なまぶしさを感じたり、かえって充血を招くことがあります。
- 小児に使用させる場合には、保護者の指導監督のもとに使用させてください。
- 容器の先をまぶた、まつ毛に触れさせないでください。また、混濁したものは使用しないでください。
- ソフトコンタクトレンズ及びO<sub>2</sub>コンタクトレンズを装着したまま使用しないでください。
- 点眼用にのみ使用してください。

## 【成分・分量】

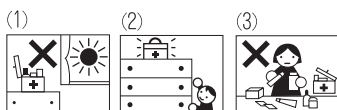
パイシン ウェイクアップキュア10mL中の成分、分量及びその主なはたらきは次のとおりです。

成分	分量	はたらき
ピリドキシン塩酸塩 (ビタミンB <sub>6</sub> )	10mg	目の細胞に栄養を与え、新陳代謝を促進します。
パントテール(プロビタミンB <sub>5</sub> )	10mg	
タウリン	100mg	
塩酸テトラヒドロソリン	3mg	末梢血管収縮作用により、目の充血を取り除きます。
グリチルリチン酸二カリウム	10mg	目の炎症を抑え、傷ついた目の組織を改善します。
ネオスチグミンメチル硫酸塩	0.2mg	目のピント調整をつかさどる神経に直接作用して、調節機能を改善します。

添加物として、リン酸二水素 Na、クロロブタノール、ベンザルコニウム塩化物液、エデト酸 Na、ホウ酸、プロピレングリコール、グリセリン、ポリソルベート 80、*l*-メントール、*d*-ボルネオール、ゲラニオール、pH 調整剤、等張化剤を含有します。

## 【保管及び取扱い上の注意】

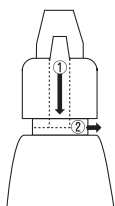
- (1) 直射日光の当たらない涼しい所に密栓して保管してください。  
特に自動車等、高温になる所に放置しないでください。
- (2) 小児の手の届かない所に保管してください。
- (3) 他の容器に入れ替えないでください(誤用の原因になったり、品質が変わります)。
- (4) 他の人と共用しないでください。
- (5) 使用期限(外箱及び容器に記載)をすぎた製品は使用しないでください。
- (6) 開封後は、外箱に入れるなどして暗所に保管してください。



## 【包装】

パイシン ウェイクアップキュア：10mL

### キャップシールの開け方



矢印のところからキャップシールをはがし(①)、ミシン目によって矢印の方向にキャップシールを取り去ってください(②)。シールの切れ端が残った場合には、それを切り取ってからご使用ください。  
製品本体部のシールを破らないようご注意ください。

お願い：パイシン ウェイクアップキュアは安全キャップシールを採用しています。万一、シールがはがれている場合は、ご使用にならないようお願い申し上げます。

本製品内容についてのお問い合わせは、お買い求めのお店又は下記にお願い申し上げます。

武田コンシューマヘルスケア株式会社

「お客様相談室」フリーダイヤル 0120-567-087

受付時間：9:00～17:00（土、日、祝日を除く）

製造販売元

**ジョンソン・エンド・ジョンソン株式会社**

〒101-0065 東京都千代田区西神田3-5-2

販売元

武田コンシューマヘルスケア株式会社

〒541-0045 大阪市中央区道修町四丁目1番1号

© J&J KK 2017

® 登録商標

1CC

90931